

LEGNO

ALLUMINIO

WINLUX 80 A



La grande finestra italiana

PROFILI

in foto versione DOUBLE WOOD



LATO INTERNO

LATO ESTERNO

DESCRIZIONE

WINLUX 80 A è una finestra considerata serramento passivo, con temperature superficiali uniformi, senza differenze percepibili tra muro e serramento, ottenendo un alto risparmio energetico con prestazioni certificate.

Si caratterizza per l'assenza del fermavetro, per la ferramenta a scomparsa, per la vasta scelta di essenze e colori, per un design contemporaneo minimalista che lascia spazio alla luce.



TIPOLOGIE - NR. MAX ANTE - FORME

| | | | |
|---|--|--|--------------|
| ANTA E RIBALTA | | | nr. ante max |
| | | | forme |
| SCORREVOLE PARALLELO | | | nr. ante max |
| | | | forme |
| ALZANTE SCORREVOLE | | | nr. ante max |
| | | | forme |
| ALZANTE SCORREVOLE interno muro (a scomparsa) | | | nr. ante max |
| | | | forme |
| ALZANTE SCORREVOLE interno muro (senza casse) | | | nr. ante max |
| | | | forme |
| BILICO VERTICALE | | | nr. ante max |
| | | | forme |
| BILICO VERTICALE DECENTRATO | | | nr. ante max |
| | | | forme |
| BILICO ORIZZONTALE | | | nr. ante max |
| | | | forme |
| VASISTAS | | | nr. ante max |
| | | | forme |

TIPOLOGIA

LEGNO
Lamellare a 3 strati
Pino / Mogano / Rovere

SEZIONE ANTA
mm 82 x 69

VETRO DI SERIE (33.1-12-4-12-33.1)
Ug FS TL Ψg
0.7 31 59% 0,031

PRESTAZIONI DI SERIE

TRASMITTANZA TERMICA
Uw 0,98 (Pino - F1 - 1230 x 1480)

ABBATTIMENTO ACUSTICO
33 dB

ANTIEFFRAZIONE
Classe 1

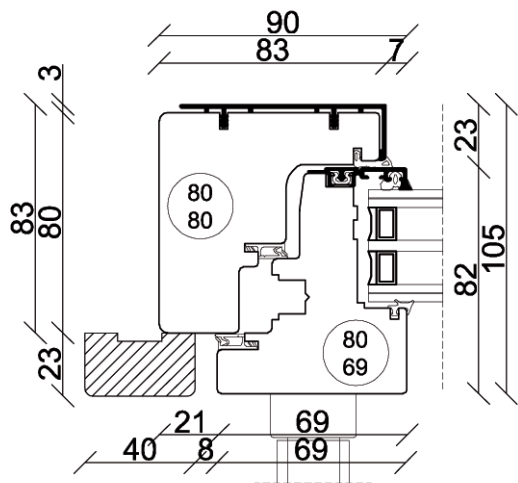
RAPPORTI DI PROVA

PERMEABILITÀ ALL'ARIA
(PARI A VENTO FORZA 9-11)
Classe 4 - UNI EN 1026

TENUTA ALL'ACQUA
Classe 7A - UNI EN 1027

RESISTENZA AL VENTO
Classe C4 - UNI EN 12211

SEZIONE



CAPITOLATO

Finestre e portefinestre per esterni, realizzate mediante profili in legno lamellare e alluminio.

Sezione telaio spessore 83x83 mm (legno+alluminio) e sezione dell'anta 82x69 mm (legno+alluminio) senza fermavetro.

I profili, montanti e traversi, sono assemblati in controsagoma a 90 gradi uniti ed incollati da spine cilindriche in legno.

Per le porte finestre e finestre il traverso telaio inferiore è realizzato con soglia Personal alta 25 mm di colore grigio con guarnizione, il traverso anta è di 82x63 mm con gocciolatoio in lega metallica sovrapposto per migliorare la tenuta all'acqua.

Telaio in legno rivestito con profili metallici realizzati in lega di alluminio per estrusi architettonici assemblati con taglio a 90 gradi e fissati ad incastro al telaio.

I profili sono verniciati con specifiche vernici in polvere per esterno con marchio Qualicoat.

L'infisso è corredato di tre guarnizioni Deventer, resistenti agli agenti atmosferici, raggi UV e temperature da -40°C a +120°C, realizzate in TPE schiumato con elevata elasticità e resistenza all'abrasione, all'invecchiamento e all'esposizione agli agenti atmosferici anche in condizioni estreme, con assenza di ritiri dimensionali. Una guarnizione di tenuta per evitare il contatto tra parti metalliche di telaio e anta, una seconda guarnizione di tenuta in battuta sul telaio e la terza posta sotto la battuta dell'anta per una migliore soluzione acustica.

Ferramenta in acciaio con trattamento Activeage con tre strati di copertura per un'alta resistenza alla corrosione, di serie con apertura a ribalta con microventilazione.

La ferramenta usata di portata 150 Kg è del tipo a nastro con più punti di chiusura, completa di cerniere a scomparsa regolabili, di asta a leva con catenaccio passante su ante secondarie e di martelline in alluminio.

Vetro camera triplo di serie da 41 mm realizzato con 33.1 infinity/12/4 extrachiario/12/33.1 basso emissivo (TL 59%; g 31%; Ug 0.7 W/m²K) con canalina Swisspacer Ultimate a bordo caldo con gas argon, incollato con colla strutturale al supporto in legno dell'anta con guarnizione sul profilo, riempimento della zona vetro camera-profilo con sigillante poliuretano in schiuma e chiusura esterna con un telaio in lega di alluminio per estrusi architettonici con guarnizione di tenuta a scomparsa e sigillatura silconica esterna.

La verniciatura è realizzata con vernici ad acqua, con ciclo a tre mani con impregnante, fondo intermedio e finitura finale a spuzzo.

Di serie coprifili complanari da 40x23 mm tipo 2.

PLUS

CARATTERISTICHE VANTAGGI

Serramento minimal con ridotte <01>25% di luce in più all'interno dei locali. dimensioni dei nodi.

Spessore anta e telaio da 80mm. <02> Isolamento termico maggiore per abitazioni ad alto risparmio energetico.

Sovrapposizione completa anta-telaio. <03> Posizionando il serramento dietro una mazzetta in muratura su tre lati si massimizza la luce del vano, tranne per il nodo anta-telaio inferiore di 67mm.

Assenza di listello fermavetro. <04> Design e pulizia dei nodi.

Cerniere a scomparsa. <05> Non si vedono cerniere e la finestra diventa un quadro nella parete.

Coprifilo interno complanare con l'anta. <06> Elemento di pulizia e design.

Vetrata isolante Infinity della <07> Grande isolamento in inverno (Ug), Saint-Gobain con doppia protezione estate/inverno e indice di selettività luminosità (TL), basso indice di riflessione esterna (Rle). 1,90; Ug 0.7; TL 59%; g 0,31; Rle 20%.

Lastra anti-infortunistica interna ed <08> Sicurezza di serie contro gli infortuni. esterna sia su finestra che su porta finestra (di serie).

Incollaggio strutturale del vetro. <09> Grande rigidità della struttura e assenza di calo nelle finestre e porte finestra.

Riempimento del bordo del vetro <10> Maggiore isolamento termo-acustico e termico tra anta e vetro con schiuma isolante compatibile con il butile. maggiore rigidità.

Sia la finestra che la porta finestra <11> Maggiore luminosità e eliminazione delle barriere architettoniche. hanno un nodo inferiore estremamente ridotto in quanto il traverso inferiore telaio è una soglia termica bassa.

Gocciolatoio in alluminio esterno di <12> Maggiore tenuta all'acqua: Classe 7A. serie.

2 guarnizioni sul telaio più una acustica <13> Grande isolamento termo-acustico. sull'anta (di serie).

Asimmetria del nodo centrale. <14> Maggiore luminosità degli ambienti.

Intercalare da 15 mm a bordo caldo <15> Miglioramento dell'isolamento e assenza di condensa sul perimetro della vetrata. (warm edge) in tinta.

Interasse 13 mm fissaggio ferramenta. <16> Maggiore tenuta della finestra anche dal punto di vista dell'anti-effrazione.

Battuta vetro da 18 mm. <17> Maggiore isolamento e maggiore spazio per le dilatazioni del legno e del vetro.

OPTIONAL

CARATTERISTICHE VANTAGGI

Su finestra traverso inferiore. <18> Maggiore tenuta all'acqua: Classe 9A.